



Soluciones imageRUNNER ADVANCE

RECUPERACIÓN DE COSTOS

Administración de Salidas para Lograr Ahorros



- ¿Desea mantener la productividad y, al mismo tiempo, minimizar la cantidad de copias e impresiones innecesarias?
- ¿Desea poder administrar las impresiones por usuario, por departamento o por cliente?
- ¿Necesita establecer límites de impresión específicos para cada persona en su organización?

AVANCE a opciones que controlen y reduzcan los costos de salida.

Muchos colaboradores, ya sea por falta de esfuerzo o de conocimientos, escogen maneras ineficientes para imprimir, copiar, escanear y transmitir por fax. Con el tiempo, aquellas malas decisiones se acumulan y tienen un impacto negativo en sus resultados.

Los dispositivos imageRUNNER ADVANCE de Canon ofrecen una cantidad de soluciones de salida opcionales e integradas que le permiten controlar y reducir el uso del papel y del tóner. Usted puede influir en el comportamiento del usuario en formas positivas e incluso puede exigirles una actividad consciente de los costos.



Garantice que solo los usuarios autorizados puedan imprimir y copiar en color

Siga, controle y analice el uso del dispositivo con herramientas fáciles de usar.



Vincule el uso del dispositivo con los sistemas de contabilidad de costos.

Motive a los usuarios para que imprimen y copien más responsablemente.



**imageRUNNER
ADVANCE**

¿Las actividades relacionadas con las impresiones y con las copias desperdician el dinero de su compañía?

Al igual que cualquier negocio en la actualidad, usted se esfuerza por mantener los gastos bajo control. Sin embargo, eso no es fácil. Los usuarios necesitan acceso a la tecnología de la oficina para poder realizar su trabajo. ¿Dónde establece los límites? ¿Cómo puede implementar las normas relacionadas con el uso?



“Necesito fomentar la productividad, pero debemos controlar el acceso a las capacidades de salida costosas”.

Los usuarios tienen un acceso ilimitado a todas las características de los dispositivos MFP.



Los usuarios imprimen en color a menudo, sin pensar en los costos.



Los usuarios imprimen tantas copias como desean, muchas de las cuales quedan en la bandeja de reciclaje.

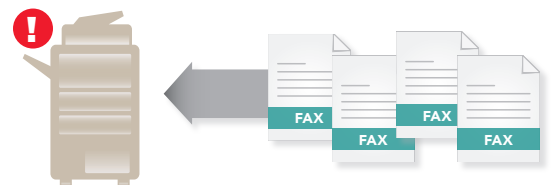


Los usuarios siempre imprimen en el modo unilateral (un solo lado).

“Constantemente le recordamos a nuestro personal lo ineficiente y costoso que es este tipo de impresión. Sin embargo, ellos continúan enviando la mayoría de los trabajos a las impresoras de escritorio más cercanas a ellos”.



Los usuarios imprimen hacia sus impresoras de escritorio en color cuando les parece más conveniente.



Los faxes entrantes, incluyendo los faxes no deseados, se acumulan y desperdician papel.

“El departamento de contabilidad no tiene forma de saber cómo asignar los gastos de impresión internos”.

Factura de Salida
Impr. de Escritorio en B/N Núm. 1
Impr. de Escritorio en Color Núm. 1
Impr. de Escritorio en B/N Núm. 2
Impr. de Escritorio en Color Núm. 2
MFP Núm. 1
Cartuchos de Tinta
Tóner
Total: \$1,985.12



El departamento de facturación no tiene manera de saber cuáles gastos de impresión se deben cobrar a los clientes.

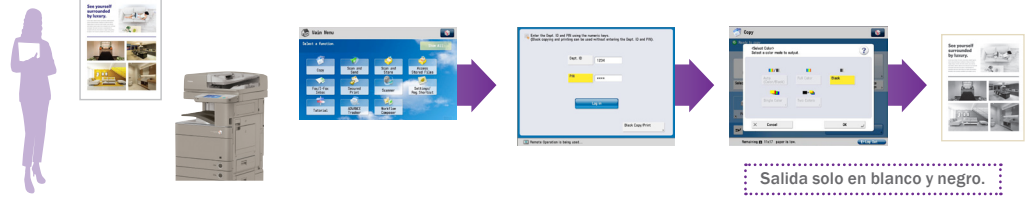
Descubra la Solución Adecuada para Ayudar a Controlar y a Reducir los Costos de Salida

Canon brinda una amplia serie de soluciones diseñadas para mantener bajo control los costos relacionados con las impresiones y las copias. A nivel individual usted puede desalentar, evitar y reducir el comportamiento de realizar impresiones y copias innecesarias. La tecnología de Canon también le permite analizar los patrones de uso para mejorar la administración de su grupo de dispositivos de impresión.

Reduzca Costos Mediante la Administración y Restricción del Acceso a los Usuarios

El Sistema de Administración de Acceso (AMS)* en los modelos imageRUNNER ADVANCE le brinda a su negocio el control de quiénes pueden acceder a las características más costosas, como la impresión y el copiado en color. La nueva capacidad de Autenticación a Nivel de Función obligará al usuario a conectarse luego de seleccionar una característica, otorgando o restringiendo así el acceso a la función.

*AMS No se encuentra estándar en ciertos modelos 230V de imageRUNNER ADVANCE



Los usuarios misceláneos deben autenticarse antes de acceder al copiado en color. Los usuarios invitados pueden acceder a las características definidas previamente, como el copiado en blanco y negro.

Las características que no son esenciales para un usuario específico se pueden restringir al no estar disponibles o al estar en gris.

Solo la impresión bilateral se fija por defecto.

Influya Positivamente en los Comportamientos de Impresión del Usuario

imageRUNNER ADVANCE Tracker de Canon, una aplicación sin servidor, ayuda a controlar, influir y reducir el comportamiento del usuario al realizar impresiones innecesarias en un dispositivo imageRUNNER ADVANCE. La aplicación refuerza el conocimiento de las salidas del usuario con las pantallas de recordatorio desplegadas en la interfaz de usuario de la imageRUNNER ADVANCE. También controla las actividades de salida individual y de grupo mediante una aplicación basada en Web para ayudarle a su negocio a administrar los costos.



Garantice que los Usuarios Impriman Eficientemente

Usted puede usar la nueva herramienta de Configuración del Software Controlador para asegurarse de que todos impriman eficientemente. Con esta herramienta, usted puede efectuar fijaciones por omisión de modo que cuando los usuarios intenten imprimir, solo puedan escoger entre las opciones más rentables, tales como la impresión en B/N o bilateral.

Logre el Control de Todo su Ambiente de Impresión

Ahora usted puede controlar las actividades de los dispositivos de su empresa, administrar los costos de salida y recuperar los gastos de salida. imageWARE EMC Accounting Manager Plug-in de Canon le permite mantener la supervisión total desde una ubicación basada en Web. Usted puede exportar automáticamente archivos .CSV hacia Excel y luego generar cuadros y gráficas que muestren el uso del dispositivo.

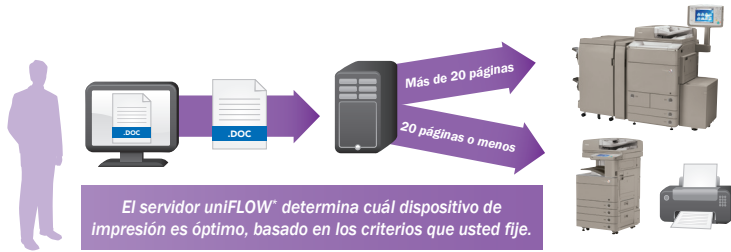


Identifique el Comportamiento Abusivo

La tecnología de Canon incluye herramientas de análisis que le permiten saber quién está usando los dispositivos y qué tanto los usa. Usted puede usar estos datos para fijar límites o restricciones, o simplemente para informar a los usuarios que necesitan cambiar su comportamiento.

Controle, Asigne y Facture las Actividades Relacionadas con la Impresión

¿Su empresa le factura a los clientes por los costos de salida o simplemente se hace responsable de tales gastos internamente por departamento? Canon brinda una variedad de maneras para facilitar la supervisión completa y la administración de salida con uniFLOW.*



En esta solución RUN de Canon se presentan:

- Modelos imageRUNNER ADVANCE
- imageRUNNER ADVANCE Tracker
- Sistema de Administración de Acceso
- imageWARE EMC Accounting Management Plug-in
- uniFLOW*
- Herramienta de Configuración del Software Controlador

Maximice la Eficiencia de Todos Sus Dispositivos de Impresión

¿Por qué permitir que los usuarios envíen trabajos grandes hacia dispositivos de salida ineficientes? Con los dispositivos imageRUNNER ADVANCE y uniFLOW* de Canon, no tiene que hacerlo. Por ejemplo, usted puede exigir que todos los trabajos grandes se redirijan hacia dispositivos rentables.



Aproveche los Informes para Reducir Costos

Los informes analíticos brindan información acerca de quién imprime y qué cantidad. Usted puede utilizar esta información para identificar los comportamientos abusivos y para encontrar maneras de reducir los costos.



Nota de uniFLOW*:

El "Informe de Análisis" de este trabajo de impresión que usted envió a la Impresora de Mi Escritorio se borró ya que a usted no se le permite usar la Impresión Unilateral.



Controle e Influya en el Comportamiento del Usuario

uniFLOW* le brinda una cantidad de ventajas adicionales con el objetivo de reducir los costos. La aplicación puede requerir la autorización para los trabajos de impresión grandes, informar a los usuarios de sus actividades, mostrar mensajes desplegados que promuevan opciones de impresión más económicas y mucho más.

Reduzca el Desperdicio en las Impresiones

Los trabajos de impresión enviados en la red se guardan hasta que los usuarios se acercan e introducen sus contraseñas e ID de usuarios o hasta que escanean sus tarjetas de identidad. Esto puede reducir considerablemente el desperdicio de las impresiones olvidadas que nunca se recogerían.

*Para mayor información, contacte un representante de ventas de Canon Latin America, Inc., ó distribuidor autorizado.

LET YOUR
BUSINESS
RUN



Canon
image*ANYWARE*

www.cla.canon.com

CANON e imageRUNNER son marcas registradas de Canon Inc. en los Estados Unidos de América y también podrían ser marcas registradas o marcas de fábrica en otros países. image*ANYWARE* es una marca de fábrica de Canon. Todos los demás nombres de productos y marcas a los cuales se hace referencia son marcas de fábrica de sus respectivos propietarios y se reconocen en el presente documento.

Los productos se muestran con accesorios y equipos opcionales. Las especificaciones y la disponibilidad podrían cambiar sin previo aviso. ©2009 por Canon U.S.A., Inc. Todos los derechos reservados.

0156W638

Canon Latin America, Inc.
703 Waterford Way,
Suite 400
Miami, FL 33126