

ACCESIBILIDAD

Máxima Productividad para Todos



- ¿Necesita equipos de oficina diseñados para maximizar la productividad para todos?
- ¿Es difícil para los usuarios con una movilidad limitada la operación de la tecnología de su oficina?
- ¿Desea que sus dispositivos puedan permitir que sus usuarios logren más?

AVANCE a una tecnología para la oficina que ayuda a todos los usuarios a realizar su trabajo.

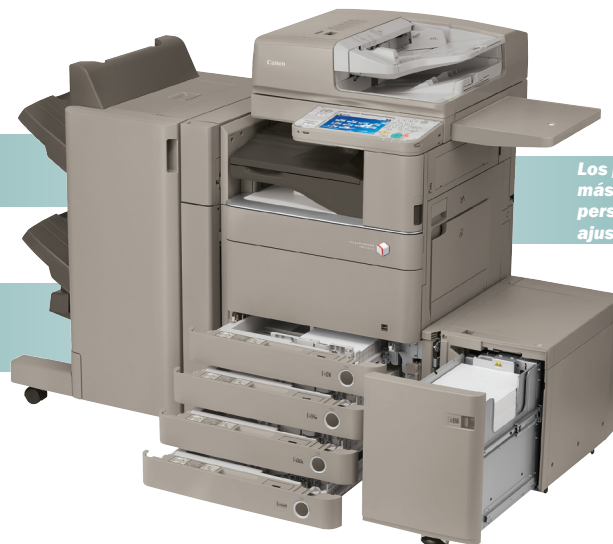
Canon brinda soluciones de equipos de oficina que ayudan a aumentar la productividad para la más amplia variedad posible de usuarios de negocios.

Los sistemas imageRUNNER ADVANCE MFP de Canon poseen una operación y un acceso mejorados para los usuarios con movilidad, audición y visión limitadas.



Las botellas de tóner se pueden reemplazar con muy poco esfuerzo.

Las gavetas de papel abren de un salto con tocar un botón y detectan automáticamente el tamaño del papel.



Los paneles de control son más grandes, ajustables y personalizables para ayudar a ajustarse a cualquier usuario.

Se pueden controlar las funciones principales de manera remota desde las PC conectadas en red.



Un Dispositivo Más Accesible para Todos

Algunas veces la accesibilidad se detiene abruptamente en la interfaz de usuario. Los sistemas imageRUNNER ADVANCE de Canon brindan una serie de funciones adicionales que permiten que todos los usuarios trabajen mejor y más rápido. Algunas son mejoras prácticas que benefician a todos los usuarios. Otras están diseñadas para aumentar la accesibilidad específicamente para los usuarios con discapacidades de visión, de audición y de movilidad superior e inferior.



Simplifique la Entrada de Comandos

Con el Kit de Operación por Voz de Canon usted puede controlar los dispositivos imageRUNNER ADVANCE con su voz y mediante la entrada táctil simplificada. El kit posee una bocina con conector para auricular opcional para brindar privacidad y un micrófono flexible.



Los Controles Táctiles Aumentan la Funcionalidad

Los Kits de Etiqueta Braille son totalmente compatibles con los sistemas imageRUNNER ADVANCE. Estas etiquetas transparentes y autoadhesivas se adhieren a las teclas del dispositivo para crear un panel de control táctil.



Introduzca Información con Más Facilidad que Nunca

Los usuarios pueden facilitar la conexión y la indización de los documentos directamente en el dispositivo mediante un teclado USB.

Posicione los Controles en su Zona de Confort

Algunos paneles de control de los dispositivos imageRUNNER ADVANCE de Canon se pueden inclinar o mover horizontalmente para brindar mejores ángulos de visión ya sea que esté de pie o sentado(a).



Eficiencia Clara al Alcance

Una práctica Manija de Accesibilidad para el ADF permite que los usuarios cierren fácilmente el alimentador de documentos desde sus asientos.



Escuche las Instrucciones con Claridad

Al igual que el Kit de Operación por Voz, el Kit de Guía por Voz de Canon posee una bocina controlada por voz conectada a la parte lateral del dispositivo. Las indicaciones por voz guían a los usuarios a medida que navegan con los controles de teclas.



Cambie Tóner y Papel con Facilidad

Los modelos imageRUNNER ADVANCE nuevos poseen botones para abrir las gavetas de papel; además, estas gavetas registran automáticamente los tamaños de papel estándar.

Las puertas de tóner se abren automáticamente durante el proceso de reemplazo de tóner y las botellas de tóner son tan fáciles de acceder y de reemplazar, que la mayoría de los usuarios lo hacen con una sola mano.

Brinde Controles Prácticos para Todos los Usuarios

Los sistemas imageRUNNER ADVANCE de Canon poseen interfaces con pantallas táctiles TFT grandes y con colores brillantes, con ángulos de visión y textos más grandes. Con muchos modelos imageRUNNER ADVANCE, usted puede reposicionar el panel, ya sea para estar de pie o sentado, y puede usar un teclado opcional para controlar el dispositivo.

Disposición de la Pantalla

Permite el acceso a las funciones más complejas en menos pasos.

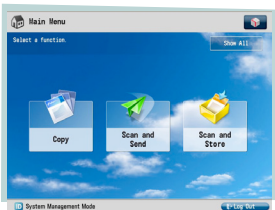
Diseño de Interfaz Uniforme

La interfaz nueva, que es más fácil de usar y es uniforme en todos los modelos del dispositivo, reducirá considerablemente la curva de aprendizaje.



Identifique su Tarea en un Vistazo

Los botones de la pantalla táctil, indicados claramente, ayudan a los usuarios a encontrar con rapidez las tareas que necesitan. Estas pantallas del Menú Principal también son personalizables. Llene las pantallas con los botones que sus equipos necesitan con más frecuencia.



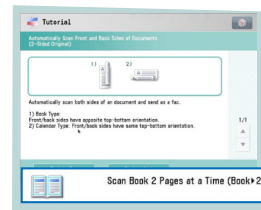
Aproveche los Botones de Mayor Tamaño

La cantidad de botones en la interfaz de usuario de la pantalla táctil se puede reducir para que los botones restantes sean más grandes de lo usual. Esto hace que sean más fáciles de ver y que se localicen más rápidamente.



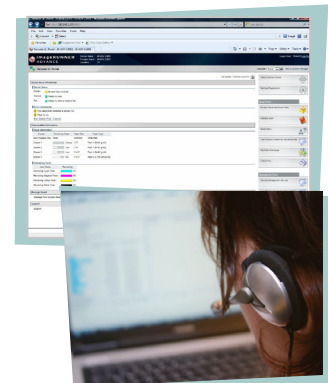
Mejore la Visibilidad

Los paneles de control LCD en color se pueden "invertir" para que desplieguen texto blanco en un fondo negro. Esto puede mejorar la claridad para los usuarios que posiblemente tengan diversas capacidades visuales.



Siga el Material de Tutoría Práctico

Es fácil acceder a los materiales de tutoría y a los archivos de ayuda detallados. El botón del material de tutoría habilita las características de ayuda que guían a los usuarios paso a paso sobre cómo usar una característica.



Acceda Remotamente a la Información Visual y Auditiva en Pantalla

La Interfaz Remota de Usuario (RUI) permite que los usuarios vean las fijaciones, incluyendo el estado del dispositivo, los niveles de tóner, los niveles de papel y que operen las funciones de copiado desde las pantallas de su PC.



Mantenga la Productividad desde el Escritorio de su PC

Con el Kit de Software para Operador Remoto opcional, los usuarios pueden operar las funciones del panel de control de la imageRUNNER ADVANCE desde cualquier PC conectada en red. Esto habilita el control básico del dispositivo para los usuarios con movilidad limitada o que están sentados.

Al extender el control para que abarque las funciones básicas, como el copiado, la impresión, el escaneo y la transmisión por fax mediante la red, la interfaz remota también sirve como una manera ideal para brindar demostraciones y entrenamiento.

La RUI se puede usar con software para la lectura de pantalla y para la ampliación, lo que la hace más accesible y conveniente para los usuarios con discapacidades visuales o quienes usan sillas de ruedas.



Ayude a Usuarios y Departamentos Completos con Menús Rápidos Personalizados

Cada usuario o grupo puede crear pantallas de menú personalizadas y diseñadas para manejar sus flujos de trabajo específicos. Los botones de Menú Rápido pueden ayudar a los usuarios a tener un acceso fácil a las funciones usadas comúnmente, y que se necesitan con frecuencia, en los departamentos. Estos se pueden fijar como botones personales para tareas individuales o como botones compartidos para el acceso de grupos. Los botones de Menú Rápido también se pueden personalizar en la interfaz. Los usuarios pueden designar la cantidad de botones, el orden de despliegue, el diseño de papel tapiz y demás.

En esta solución RUN de Canon se presentan:

Modelos imageRUNNER ADVANCE de Canon

Teclado USB opcional

Operación por Voz y Guía por Voz

Software para Operador Remoto

Interfaz Remota de Usuario (RUI)

Manija de Accesibilidad del ADF

Gavetas de Papel de Un Toque

LET YOUR
BUSINESS
RUN



CANON e imageRUNNER son marcas registradas de Canon Inc. en los Estados Unidos de América y también podrían ser marcas registradas o marcas de fábrica en otros países. imageANYWARE es una marca de fábrica de Canon. Todos los demás nombres de productos y marcas a los cuales se hace referencia son marcas de fábrica de sus respectivos propietarios y se reconocen en el presente documento.

Los productos se muestran con accesorios y equipos opcionales.
Las especificaciones y la disponibilidad podrían cambiar sin previo aviso.
©2009 por Canon U.S.A., Inc. Todos los derechos reservados.

0165W300

Canon
*image*ANYWARE

www.cla.canon.com

Canon Latin America, Inc.
703 Waterford Way
Suite 400
Miami, FL 33126