

SOLUCIONES AVANZADAS PARA EL

SECTOR GUBERNAMENTAL

Gobierno Federal

Gobiernos Municipales, de Condado y Estatales

Agencias Estatales y Federales

Distritos Especiales

Contratistas Gubernamentales



imageRUNNER
ADVANCE

SOLUCIONES AVANZADAS PARA EL SECTOR GUBERNAMENTAL

Las organizaciones gubernamentales se esfuerzan por brindar los servicios necesarios y por servir adecuadamente a sus electores, pero actualmente enfrentan retos adicionales. Estas organizaciones deben asegurarse de proteger los datos y la información confidencial. Ellas también deben facilitar el cumplimiento con las normas de accesibilidad. Además, deben atender una creciente demanda para brindar un gobierno más eficaz, productivo y rentable.

Canon ofrece una amplia variedad de tecnologías para ayudar con estos retos. Los sistemas imageRUNNER ADVANCE pueden ayudar a proteger los datos y la información, al mismo tiempo que evitan el uso excesivo de las funciones costosas del dispositivo. Estas tecnologías también pueden ayudar a las organizaciones gubernamentales a trabajar más eficazmente, a automatizar la comunicación entre los colaboradores de la agencia y a abordar temas ecológicos y de accesibilidad.



Proteja la Información Confidencial

Ahora más que nunca, es necesario que las organizaciones gubernamentales protejan la información confidencial. Sin embargo, mientras las agencias invierten considerablemente para proteger las redes y las instalaciones, es posible que los flujos de trabajo de documentos en papel y los dispositivos multifuncionales queden vulnerables.

Canon brinda soluciones de seguridad que evitan que los usuarios no autorizados copien, transmitan por fax, impriman, escaneen y envíen documentos confidenciales. Es posible que estas soluciones también bloqueen el acceso no autorizado a los dispositivos y que garanticen la protección de los datos en las unidades de disco duro.

RESTRICCIÓN DE ACCESO Y DE ENVÍO

Nuestra agencia distribuye ampliamente un gran volumen de información confidencial. Necesitamos garantizar que los colaboradores no gubernamentales, tales como contratistas y otro personal no autorizado, no pueda usar la funcionalidad del dispositivo lo cual podría causar una fuga de los documentos confidenciales.

Mantenga la Seguridad y la Productividad. Mediante una interfaz basada en Web, los administradores de IT pueden configurar el acceso al dispositivo, de manera individual o para un grupo, con base en las funciones.



La característica Autenticación a Nivel de Función mediante el Sistema de Administración de Acceso, la cual se incluye de manera estándar con todos los dispositivos imageRUNNER ADVANCE, se puede fijar para requerir la autenticación solo para las funciones confidenciales de seguridad. Por ejemplo, usted puede permitir que cualquiera imprima o copie, pero les solicita a los colaboradores que se conecten para obtener el acceso a las características de Envío hacia Correo Electrónico, Envío hacia Carpeta y Envío hacia Fax. También puede limitar las capacidades de envío de los documentos solo a los destinos aprobados.

Los sistemas imageRUNNER ADVANCE se pueden fijar para permitir la capacidad básica de copiado/impresión, pero requieren la conexión autorizada para las características confidenciales.

Permitted Domains	Subdomains
mycompany.com	Allow Send
client_a.com	Allow Send
unknown_company.com	Reject Send

En este ejemplo, un usuario no puede enviar un documento a una dirección desconocida.

ANTES

Nuestra división emplea a muchos contratistas y nos preocupa que alguno de ellos pueda obtener información confidencial y la envíe fuera de las instalaciones con el uso de uno de nuestros MFP.

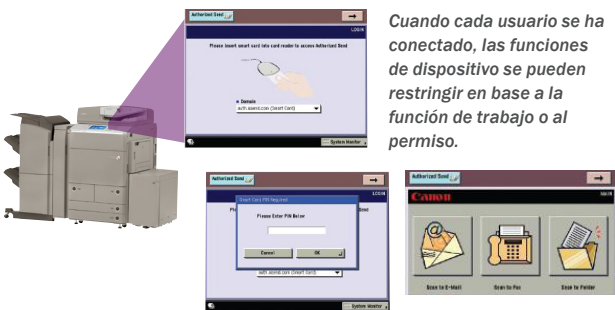
AHORA

Nosotros hemos limitado esta posible vulnerabilidad con un dispositivo imageRUNNER ADVANCE. Ahora un grupo definido de contratistas o de colaboradores no puede escanear ni enviar ningún documento por correo electrónico, mientras que otros tienen una lista pequeña de las direcciones aprobadas que pueden utilizar.

USO DE LOS SISTEMAS DE TARJETA PARA PROTEGER LA INFORMACIÓN

Actualmente utilizamos las Tarjetas de Acceso Común (CAC, por su sigla en inglés) para acceder a las computadoras y al edificio. Nos gustaría usar estas tarjetas para controlar el acceso de los usuarios a los dispositivos y a las funciones confidenciales, como Escanear hacia Correo Electrónico o Escanear hacia Fax, pero las configuraciones de nuestro dispositivo actualmente no cumplen con los requisitos de seguridad relacionados con CAC.

Restrinja el Acceso con el Uso de Tarjetas de Acceso Común. Cuando se combinan con la característica CAC "Authorized Send" (Envío autorizado) opcional, los dispositivos imageRUNNER ADVANCE de Canon brindan una solución basada en MEAP, segura para la distribución de documentos, que usa las CAC y cumple con las normas de seguridad más estrictas. Puede requerir que todos los usuarios se autenticen mediante tarjetas CAC antes de que puedan acceder a cualquier funcionalidad que les permita transmitir por fax o enviar un documento por correo electrónico.



Quando cada usuario se ha conectado, las funciones de dispositivo se pueden restringir en base a la función de trabajo o al permiso.

Como resultado, sus colaboradores pueden escanear y enviar documentos con facilidad, incluso con el uso de capacidades avanzadas de flujo de trabajo, sin crear vulnerabilidades de seguridad. Al mismo tiempo, usted puede aumentar la productividad del usuario para las actividades menos confidenciales al solicitar la autenticación CAC solo para las actividades que lo necesiten.

Por ejemplo, a cualquier usuario ocasional se le podría permitir la impresión de un formulario, pero todos tendrían que utilizar una tarjeta CAC para enviar un archivo por correo electrónico a un sitio fuera de las instalaciones.

ANTES

Las normas de seguridad imposibilitaban que aprovecháramos las funciones avanzadas del dispositivo, como los botones de un toque, que pueden escanear y enviar un archivo a varios destinos.

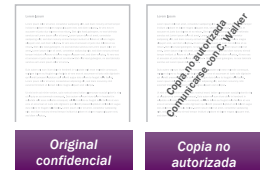
AHORA

Todos los que están autorizados para escanear y enviar, lo pueden hacer; incluso con el uso de botones de un toque. Si deseamos enviar un archivo, nos autenticamos con nuestras tarjetas CAC y luego seleccionamos las acciones adecuadas.

SELLO DE AGUA SEGURO

Nosotros imprimimos muchos documentos confidenciales. Alguien puede realizar fácilmente una copia no autorizada de ellos.

Disuada la Copia No Autorizada. Con los Sellos de Agua Seguros, usted puede configurar sus dispositivos imageRUNNER ADVANCE para que imprimen sus documentos con texto oculto incrustado en el fondo. Si se realiza una copia, el texto oculto aparece en las páginas resultantes e indica claramente que la copia no está autorizada.

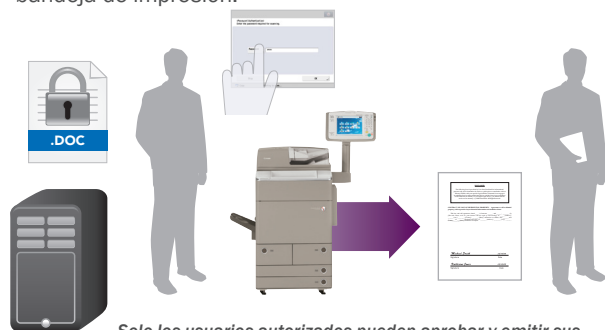


IMPRESIÓN SEGURA

Con frecuencia imprimimos documentos que contienen información confidencial. ¿Cómo podemos estar seguros de que no quedan vulnerables en la bandeja de la impresora?



Prevenga la Recuperación No Autorizada de las Impresiones Confidenciales. La Impresión Segura de Canon y la Impresión Segura de uniFLOW* requieren que se introduzca una contraseña o que un usuario se autentique en el dispositivo antes de emitir un documento para la impresión. Esto ayuda a evitar que la información confidencial quede vulnerable accidentalmente en una bandeja de impresión.



Solo los usuarios autorizados pueden aprobar y emitir sus documentos confidenciales para la impresión.

ANTES

Cada vez que enviábamos un trabajo de impresión, teníamos que tener mucho cuidado de recuperar inmediatamente las impresiones en el dispositivo o teníamos que imprimir en un dispositivo en una ubicación segura. Algunas veces se dejaban documentos accidentalmente en el dispositivo y cualquiera los podía recoger, leer y distribuir.

AHORA

Ahora podemos enviar trabajos con información confidencial hacia cualquier dispositivo sin preocuparnos. Según nuestra conveniencia, podemos dirigirnos al dispositivo y liberarlos para imprimirlos. Esto ahorra tiempo y aumenta la productividad.

*Para mayor información, contacte un representante de ventas de Canon Latin America, Inc., o distribuidor autorizado.

Mejore la Seguridad del Disco Duro

Para brindar una funcionalidad avanzada, los dispositivos MFP actuales contienen unidades de disco duro que pueden ser vulnerables a robos o sabotajes. Los sistemas imageRUNNER ADVANCE incluyen una cantidad de capacidades para garantizar que la información confidencial permanezca protegida.



➤ **Borre Datos con Varias Sobrescrituras.** La función de Borrado de Datos de la HDD sobrescribe los datos en la unidad de disco duro tres veces con datos nulos o datos aleatorios.

➤ **Encripte los Datos en Altos Estándares.** Los Kits de Encriptación de Datos de la HDD para la imageRUNNER ADVANCE incluyen un Circuito Integrado de Seguridad 1.00 para Productos Multifuncionales de Canon, que tiene la Certificación de Criterios Comunes de Nivel 3 de Garantía de la Evaluación (EAL3, por su sigla en inglés) por su efectividad para prevenir el acceso no autorizado a los datos.

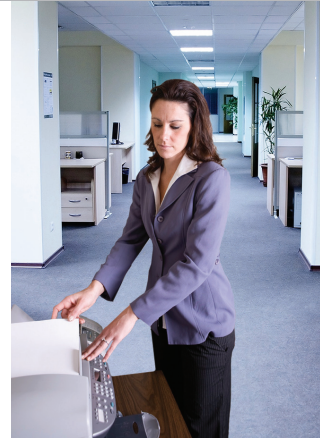
➤ **Almacene Claves de Encriptación Separadas de su Unidad de Disco Duro.** El Módulo de Plataforma Confiable (TPM, por su sigla en inglés) de imageRUNNER ADVANCE le permite proteger fijaciones vulnerables, como contraseñas, con un nuevo circuito integrado de seguridad que incluye un hardware resistente a las alteraciones. El TPM brinda el mismo nivel de capacidad de encriptación que se usa en el Ejército de los EE. UU.

➤ **Aumente la Seguridad de la Red.** Los dispositivos imageRUNNER ADVANCE de Canon también ofrecen una serie de capacidades que dificultan el acceso al dispositivo a través de una red o de un puerto USB. Controle el acceso a su dispositivo con el bloqueo de puerto USB y el filtro de dirección IP y MAC (Control de Acceso a Medios). También puede usar la encriptación SSL para proteger los datos en movimiento.

➤ **Use el Formato de HDD Estándar.** Las mejores prácticas, y con frecuencia las normas de la compañía, usualmente recomiendan que los sistemas se borren por completo antes de redistribuirse o al final de su vida útil. La característica de Formato de la Unidad de Disco Duro, que es estándar en todas las imageRUNNER ADVANCE, sobrescribe por completo toda la información en la unidad de disco duro con datos nulos. Esto incluye los archivos, las bitácoras de trabajo, las libretas de direcciones y las fijaciones personalizadas del modo de usuario.

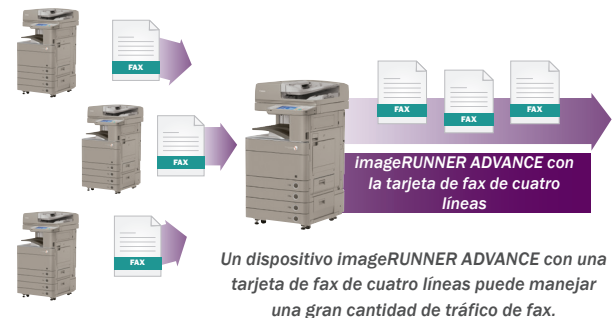
PRODUCTIVIDAD DE LA TRANSMISIÓN POR FAX

Nuestro comité envía cientos de faxes todos los días. Es costoso para nosotros administrar muchas máquinas dedicadas a fax y con frecuencia tenemos que esperar un largo tiempo para que una línea de fax esté abierta.



➤ **Recorte los Costos con la Consolidación de las Máquinas de Fax.**

Muchos sistemas imageRUNNER ADVANCE tienen la capacidad de ofrecer hasta cuatro líneas para la transmisión por fax. Cuando un dispositivo imageRUNNER ADVANCE ha sido equipado con la capacidad de Fax Remoto opcional y designado como un dispositivo central de distribución por fax, todos los demás dispositivos imageRUNNER ADVANCE en su red pueden compartir su tarjeta de fax de cuatro líneas. Esto permite que cualquier agencia se ahorre el costo de líneas de fax adicionales a la vez que brinda una transmisión por fax instantánea para todos los que la necesiten.



ANTES

Era costoso mantener las líneas de fax subutilizadas y sobrecargadas en cada departamento y oficina regional.

AHORA

Ahora ahorramos en todos estos costos con un dispositivo imageRUNNER ADVANCE central que otros pueden compartir. Esto nos permite mantener una alta productividad a la vez que se paga solo por las líneas de fax que necesitamos.

PRODUCTIVIDAD



Comuníquese Mejor y Trabaje Más Rápido

Los gobiernos actuales tienen una mayor presión por trabajar con más productividad y eficacia; sin embargo, los cuellos de botella existen en todas las agencias, divisiones y oficinas. ¿Cómo puede usted reducir las tareas repetitivas y las manuales? ¿Cómo puede comunicar información más rápidamente? ¿Cómo pueden colaborar mejor sus equipos?

La tecnología imageRUNNER ADVANCE brinda varias maneras nuevas para ayudar a su agencia a compartir información, a completar trabajos más eficazmente y a automatizar los flujos de trabajo de la comunicación.

AUTOMATIZACIÓN DE LOS PROCESOS RELACIONADOS CON LOS DOCUMENTOS

Con frecuencia necesitamos escanear, transmitir por fax y enviar por correo electrónico muchos de nuestros documentos a varios destinatarios y almacenarlos en nuestras propias computadoras. Estos procesos que requieren mucho trabajo, consumen tiempo y recursos.

➤ **Combine Procesos de Varios Pasos en un Solo Botón.** Workflow Composer de Canon le permite convertir fácilmente los procesos repetitivos y de varios pasos en flujos de trabajo de un solo toque. Con un solo botón, sus colaboradores pueden ejecutar muchas tareas simultáneamente, tales como el escaneo, la transmisión por fax, el envío por correo electrónico, el archivo de los documentos en un servidor o incluso el almacenamiento en las carpetas del Buzón Avanzado, una nueva unidad de disco duro interna para el uso compartido de archivos en los dispositivos imageRUNNER ADVANCE. Los botones de Workflow Composer se pueden personalizar en su totalidad, de modo que los puede ajustar a sus necesidades y procesos exclusivos.



ANTES

Nuestra agencia produce una cantidad de informes que se deben escanear, enviar a una lista de distribución de correo electrónico y de fax, y archivar. Este era un proceso manual que requería mucho trabajo.

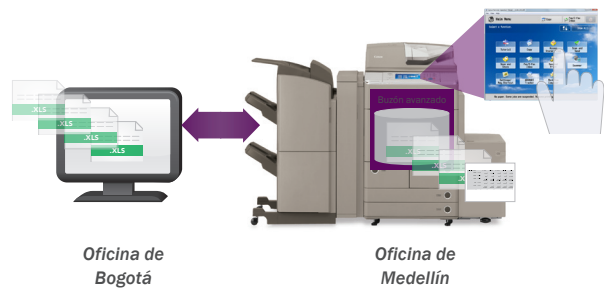
AHORA

Ahorramos tiempo y eliminamos los errores manuales con botones de un toque. Ahora simplemente colocamos un informe en el dispositivo, seleccionamos el botón de Workflow Composer para ese flujo de trabajo y todos los escaneos, el envío por correo electrónico, la transmisión por fax y el archivo se realizan automáticamente.

ACCESO A DOCUMENTOS COMUNES

Necesitamos que todo el personal de nuestra división tenga un fácil acceso a formularios específicos y a otros documentos de procesos.

➤ **Almacene y Distribuya Documentos con su MFP imageRUNNER ADVANCE.** El Buzón Avanzado le permite almacenar los documentos en sus formatos de archivo nativos en su dispositivo. Los puede colocar en carpetas compartidas o personales protegidas por contraseña y acceder a ellos desde su PC. Las versiones que se pueden imprimir de esos archivos son accesibles en el dispositivo o desde cualquier otro dispositivo imageRUNNER ADVANCE conectado en red. Esto le permite compartir los documentos y los formularios con las oficinas remotas, intercambiar y colaborar con los compañeros de trabajo en cuanto a los archivos y mucho más.



ANTES

Tenemos una cantidad de formularios que debemos llenar regularmente para garantizar el cumplimiento con las normas. Pero los formularios se modifican continuamente y es un desafío asegurarse de que todos tengan una versión actualizada.

AHORA

Ahora mantenemos todos los formularios en sus formatos de archivo nativos en una carpeta compartida del Buzón Avanzado. Todos pueden accederlos desde cualquier PC. Si necesitamos cambiar estos documentos, podemos hacerlo rápidamente y aseguramos de que todos siempre tengan acceso a una versión actualizada.



Controle los Costos Relacionados con su MFP

Los administradores de IT gubernamentales tratan de asegurarse de que los colaboradores utilicen el dinero del pueblo de manera inteligente; sin embargo, el uso excesivo del papel y del tóner puede generar costos ocultos considerables.

Los sistemas imageRUNNER ADVANCE de Canon ofrecen una cantidad de soluciones para el control de costos opcionales e integradas que le permiten ahorrar papel, energía, tóner y dinero. Usted puede influir en el comportamiento de los colaboradores o incluso exigir una actividad orientada al control de los costos. El resultado final es una organización más responsable y rentable.

POLÍTICAS DE IMPRESIÓN

Nos gustaría que nuestro personal se preocupara más por su comportamiento de impresión, de modo que podamos conservar mejor nuestros recursos.

Modifique y Comprenda el Comportamiento del Usuario. imageRUNNER ADVANCE Tracker de Canon, una aplicación sin servidor, le ayuda a controlar, a influir y a reducir el comportamiento de impresión despilfarrador del usuario en un dispositivo imageRUNNER ADVANCE.

La aplicación Tracker refuerza el conocimiento de las impresiones del usuario con las pantallas de recordatorio desplegadas en la interfaz de usuario del panel de control. También controla la actividad de impresión individual y de grupo mediante una aplicación basada en Web para ayudar a las organizaciones gubernamentales a administrar los costos.

ADVANCE Tracker

Adición de los mensajes de recordatorio personalizados en las pantallas desplegadas.

Do NOT Waste paper

Se les informa a los usuarios sobre los niveles de uso actual.

Control de las actividades de impresión mediante una herramienta basada en Web o fijar el envío de los informes a su dirección de correo electrónico de manera automática.

Garantice que los Usuarios Impriman Eficazmente. Usted puede usar la nueva herramienta de Configuración del Software Controlador para asegurarse de que todos imprimen eficazmente. Con esta herramienta, usted puede efectuar fijaciones por omisión de modo que cuando los usuarios intenten imprimir, solo puedan escoger entre las opciones más rentables, tales como la impresión en B/N o bilateral.

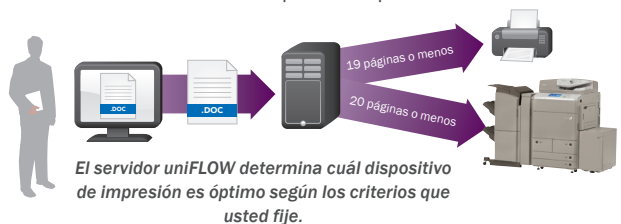
El administrador de IT fija la Configuración del Software Controlador.

La impresión en B/N y bilateral se establece por defecto para el usuario.

ADMINISTRACIÓN Y REDUCCIÓN DE COSTOS

Demasiados colaboradores imprimen páginas innecesariamente, tales como correspondencia personal, documentos no relacionados con el trabajo y todos los mensajes de correo electrónico. Los costos de nuestra agencia para el papel y el tóner están aumentando. Necesitamos establecer los límites y garantizar que se cumplan.

Use las Reglas de Impresión Centralizada para Reducir los Costos. uniFLOW* les permite a los administradores de IT tener el control sobre todo el uso de los equipos, incluso en una organización grande. Usted puede restringir el acceso del usuario a las funciones más costosas, como el copiado en color, el direccionamiento automático de los trabajos hacia impresoras menos costosas o el direccionamiento hacia dispositivos de producción más eficaces. Su administrador de IT también puede crear informes analíticos detallados por usuario, departamento o proyecto para identificar las áreas en las que usted puede reducir los costos.



ANTES
Nuestro departamento de IT había identificado una oficina específica que usaba demasiado papel, pero no estaba seguro de cuál personal era responsable por el abuso.

AHORA
Ahora nuestros administradores de IT pueden controlar y analizar el uso del dispositivo con informes fáciles de comprender. Ahora tenemos la capacidad de identificar los departamentos y las personas que están abusando de sus privilegios de impresión.

ANTES
Muchos de nuestros colaboradores aún imprimían volúmenes de páginas en sus impresoras de escritorio.

AHORA
Todos los trabajos que sobrepasen una cantidad de páginas predeterminada y que tengan fijaciones de acabado, tales como color, unilateral, bilateral o folleto, ahora se dirigen automáticamente hacia dispositivos imageRUNNER ADVANCE más eficaces.

*Para mayor información, contacte un representante de ventas de Canon Latin America, Inc., o distribuidor autorizado.



Promueva y Logre un Comportamiento Más Ecológico

Las organizaciones gubernamentales pueden desempeñar una función de liderazgo al promover en todos un comportamiento ambientalmente responsable. Es posible que las agencias gubernamentales deseen implementar prácticas sostenibles en su propio uso de materiales, energía y elección de productos.

El desarrollo de los productos Canon lo guía la filosofía corporativa de *Kyosei*, la cual requiere vivir y trabajar juntos por el bien común. Esta filosofía dicta que los intereses de la sociedad y del medioambiente deben ser una parte integral de las buenas prácticas de negocio. Como resultado, Canon siempre se esfuerza por cumplir y por superar las normas ambientales más exigentes.

CONSERVACIÓN DE RECURSOS

Ayuda a que las Organizaciones Reduzcan el Desperdicio. Canon le permite promover un uso más responsable del dispositivo. Usted puede motivar a los colaboradores para que aprovechen la impresión bilateral y la impresión de dos o cuatro páginas en una sola hoja.

Diseño de Productos Más Pequeños y Mas Livianos. Canon se esfuerza porque sus productos sean los más pequeños y los más livianos disponibles en cada categoría. Esto reduce la cantidad de energía necesaria para el transporte desde la fábrica hasta su lugar de trabajo.

Diseño Consciente del Reciclaje. Los equipos de desarrollo de Canon toman en consideración todas las etapas en el ciclo de vida de cada producto, y se esfuerzan por maximizar el uso de los plásticos que ya se han introducido en el ambiente, en donde sea posible.

Conservación de la Energía en Todo el Ciclo de Vida del Producto. Canon tiene un sistema de diseño de producto exclusivo llamado Evaluación del Ciclo de Vida (LCA, por sus siglas en inglés). Este sistema busca las maneras para reducir las emisiones de carbono en cada etapa de la vida útil de un producto, desde la materia prima hasta el desecho.

CONSERVACIÓN DE ENERGÍA

Reducción en el Tiempo de Calentamiento y en el Uso de Calor. Los dispositivos imageRUNNER ADVANCE tienen elementos de impresión importantes que pueden calentarse rápidamente e imprimir a temperaturas más bajas. Esto no solo reduce los costos, sino que también significa que posiblemente usted no tenga que esperar a que se caliente un dispositivo.

Modo Dormir de un Vatio. Gracias al modo dormir de un vatio, cuando su imageRUNNER ADVANCE no está en uso, tampoco está gastando su presupuesto.

Mejor Escaneo con Menos Energía. El escaneo es cada vez más una parte importante de los procesos de trabajo de una organización. La tecnología en la imageRUNNER ADVANCE reduce el consumo de energía en el escaneo en un 75 por ciento, en comparación con otros modelos.

Con Calificación ENERGY STAR®. El Programa ENERGY STAR promueve el desarrollo de los productos que ahorran energía. Desde que se anunció en 1993, más de 150 copadoras, impresoras y equipos periféricos multifuncionales de Canon han obtenido la calificación ENERGY STAR.

Ofrezca Dispositivos que Sean Fáciles de Usar y Accesibles

Las organizaciones del gobierno se esfuerzan por hacer que sus oficinas sean lo más accesibles y fáciles de usar. Los sistemas imageRUNNER ADVANCE incluyen una amplia variedad de funciones opcionales y estándar para ayudar a que todos obtengan el mayor rendimiento de la tecnología de su oficina.

FACILIDAD DE USO Y ACCESIBILIDAD

Brinde Soporte a Diversas Capacidades Visuales y Auditivas. El Kit de Guía por Voz de Canon tiene una bocina controlada por software conectada al dispositivo, mientras que la tecnología de lectura de pantalla (como JAWS) hace que las funciones del dispositivo sean más accesibles.

Mantenga la Productividad Incluso Sin Acceso Directo. Con el Kit de Software para el Operador Remoto, los colaboradores con discapacidades pueden operar las funciones del panel de control de la imageRUNNER ADVANCE desde cualquier PC conectada en red.

Comuníquese Rápidamente con su Memoria USB. Conecte el medio de memoria USB para acceder y para imprimir los archivos inmediatamente. Los usuarios también pueden acceder a todas las funciones del dispositivo mediante un teclado USB opcional.

Haga Que Sea Más Fácil Que Nunca el Acceso a las Funciones del Dispositivo. Es fácil navegar en la interfaz de usuario grande, colorida y con pantalla táctil de todos los dispositivos imageRUNNER ADVANCE la cual puede ser personalizada de acuerdo con las necesidades de todos los colaboradores. Las funciones básicas son fáciles de encontrar y de operar. Las tareas avanzadas ahora son fáciles de comprender y de usar.

Antes de Hablar con un Representante de Canon

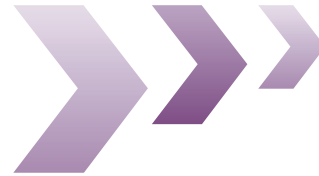
Canon brinda un conjunto poderoso y amplio de soluciones, tanto propias como mediante la integración con distribuidores de hardware y de software de otros fabricantes. Antes de llamar o de reunirse con su representante de Canon, es una buena idea considerar las siguientes preguntas:

- ¿Qué normas de cumplimiento se necesitan en su organización?
- ¿Sus dispositivos actualmente cumplen o exceden estos requisitos?
- ¿Actualmente usted usa Tarjetas de Acceso Común y las usa para la autenticación de dispositivo y para acceder a la funcionalidad de mensajes de correo electrónico?
- ¿Qué requisitos debe cumplir para acceder a los datos en las unidades de disco duro de los dispositivos?
- ¿Está tomando medidas para encriptar los datos de impresión que están en tránsito?
- ¿Tiene que cumplir con algún requisito ecológico en particular?
- ¿Desea saber más acerca de cómo los sistemas imageRUNNER ADVANCE abordan estos problemas de accesibilidad?

Satisfacción de las Necesidades de Salida Exclusivas de su Firma

Los departamentos, las oficinas y las organizaciones gubernamentales buscan continuamente soluciones que simplifican y mejoran los procesos importantes dentro de su infraestructura. Canon está preparado para ofrecer los conocimientos detallados, la experiencia práctica y la tecnología comprobada en el campo al desarrollar las soluciones para todos sus desafíos relacionados con los documentos.

Ya sea que considere adquirir hardware, software o ambos, los Servicios Profesionales de Canon pueden ayudar a su equipo de trabajo a analizar y a evaluar sus procesos actuales; luego, se asocian con usted para implementar cuidadosamente las soluciones integradas relacionadas con sus metas organizativas.



Canon
*image*ANYWARE

www.cla.canon.com

Canon Latin America, Inc.
703 Waterford Way
Suite 400
Miami, FL 33126

Canon, imageRUNNER y MEAP son marcas registradas de Canon Inc. en los Estados Unidos de América y también pueden ser marcas registradas o marcas de fábrica en otros países. imageANYWARE es una marca de fábrica de Canon. Todos los otros nombres de productos y las marcas a las cuales se hace referencia son marcas de fábrica de sus respectivos propietarios y se reconocen en este documento. Las declaraciones en este documento son opiniones de Canon U.S.A. Los productos se muestran con los accesorios y los equipos opcionales. Las especificaciones y la disponibilidad podrían cambiar sin previo aviso. ©2010 por Canon U.S.A., Inc. Todos los derechos reservados.

0161W195

