

SOLUCIONES AVANZADAS PARA LOS
**SERVICIOS
FINANCIEROS**

Bancos Minoristas

Cooperativas de Crédito

Bancos de Inversiones

Bancos Comerciales

Oficinas Bancarias y Centros de
Procesamiento Central



imageRUNNER
ADVANCE

SOLUCIONES AVANZADAS PARA LOS SERVICIOS FINANCIEROS

Aplicaciones para préstamos. Informes de transacciones en efectivo (CTR, por sus siglas en inglés). Informes de actividades sospechosas (SAR, por sus siglas en inglés). No hay manera de evitarlo. Si trabaja en la industria financiera, usted trabaja con documentos electrónicos y en papel todo el día y, probablemente, pierde mucho tiempo controlando, distribuyendo y archivando estos documentos. Sus operaciones pueden depender de los sistemas de fax con mucho tráfico, de los archivos estipulados por ley y de una integración complicada entre las oficinas de operaciones y las centrales. Si eso no es suficiente, también tiene que preocuparse por la seguridad. ¿Qué pasa si hay fuga de información confidencial o si ésta se sustrae, exponiendo su institución a los litigios costosos o las sanciones normativas?

Canon ofrece una amplia variedad de tecnologías nuevas de hardware y de software para ayudar a las compañías de servicios financieros a mejorar la administración, el archivo, la distribución y la seguridad de los documentos. Las soluciones de Canon pueden aumentar la eficiencia mediante la automatización de los flujos de trabajo para las aplicaciones para préstamos y otros procesos. Estas soluciones también ayudan a reducir los errores manuales durante la distribución de documentos y permiten que las instituciones financieras cumplan con los requisitos de las normas y de los clientes en cuanto a la confidencialidad. El resultado final son procesos de documentos más eficientes y seguros para su negocio.



Automatica los Procesos de Distribución de Documentos

La mayoría de los bancos intercambian los formularios y otros documentos financieros de manera continua con las sucursales y con las compañías externas. Con tanto tráfico entrante y saliente, las líneas de fax se congestionan, los documentos se extravían y se pierde el tiempo valioso. La distribución de las aplicaciones para préstamos, los recibos de las transferencias bancarias y otros registros esenciales también pueden ser complicados e incluyen varios pasos en los que se pueden cometer errores.

Canon ofrece varias soluciones que le ayudarán a afrontar estos retos y más.

ENVÍO DE FORMULARIOS

Necesitamos distribuir muchos de nuestros formularios y documentos por correo electrónico, enviarlos por fax a varios destinatarios y archivarlos en nuestros sistemas de administración de documentos. Este proceso requiere mucho trabajo que consume el tiempo y los recursos.

Realice Procesos Financieros con Varios Pasos con el Toque de un Solo Botón. Workflow Composer de Canon le permite convertir rápidamente los procesos financieros con varios pasos en flujos de trabajo de un toque.

Con un solo botón, las instituciones financieras pueden ejecutar muchas tareas simultáneamente, tales como el escaneo, la transmisión por fax, el envío por correo electrónico, el archivo de un documento en un servidor o incluso el almacenamiento en las carpetas del Buzón Avanzado, una nueva característica de uso compartido en los dispositivos imageRUNNER® ADVANCE. Los botones de Workflow Composer son completamente personalizables, de modo que los puede ajustar a sus procesos y necesidades exclusivos.



ANTES

Nuestro personal estaba ocupado y tenía que escanear cada solicitud de préstamo en papel y, luego, transmitirla por fax hacia dos oficiales de préstamo por separado, enviarla por correo electrónico a otros cuatro y almacenarla en nuestra base de datos.

AHORA

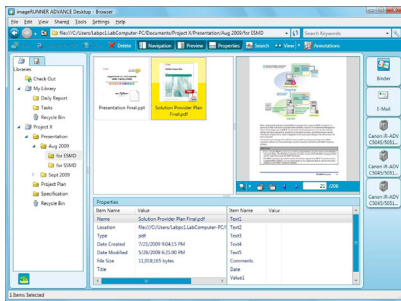
Ahorramos tiempo y eliminamos los errores manuales con botones de un toque. Ahora simplemente colocamos el documento en el dispositivo, presionamos un botón de Workflow Composer y todos los envíos, la transmisión por fax, el envío por correo electrónico y el archivo se realizan automáticamente.

PREPARACIÓN DE LAS SOLICITUDES



Para completar los paquetes de solicitudes de préstamos y de documentos similares, tenemos que clasificar manualmente varios archivos, incluyendo los formularios escaneados, los documentos financieros proporcionados por el cliente, los informes de crédito y demás.

➤ **Clasifique, Ubique y Combine Muchos Archivos en un Documento Final.** Con el imageRUNNER ADVANCE Desktop, usted puede buscar los archivos en varios formatos y combinarlos en un solo documento completo. La aplicación Desktop también le permite arrastrar y soltar el archivo para transmitirlo por fax, para enviarlo por correo electrónico o para almacenarlo en su PC o carpeta de Buzón Avanzado. También puede imprimirlo usando una serie de opciones de acabado profesionales.



imageRUNNER ADVANCE Desktop es una aplicación de PC intuitiva y fácil de usar, diseñada para complementar las herramientas convencionales, tales como Microsoft® Office y Adobe® Acrobat®.

ANTES

En varios de nuestros procesos de documentos teníamos que combinar varios archivos electrónicos y en papel. Todo el escaneo, la impresión y la clasificación tomaba demasiado tiempo.

AHORA

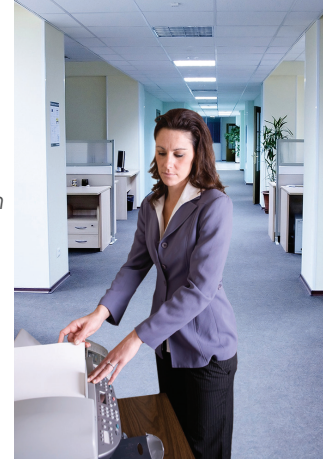
Mejoramos nuestra productividad al realizar todas estas tareas de manera remota desde una PC, en la interfaz intuitiva del imageRUNNER ADVANCE Desktop.

PRODUCTIVIDAD DE LA COMUNICACIÓN POR FAX

En nuestro banco, nosotros intercambiamos grandes volúmenes de documentos transmitidos por fax con las sucursales todos los días. Necesitamos estar seguros de que las líneas de fax permanezcan abiertas.

➤ **Siempre Tenga Disponibilidad de las Funciones de Fax.**

Muchos sistemas imageRUNNER ADVANCE tienen la capacidad de ofrecer hasta cuatro líneas para la transmisión por fax. Cuando un dispositivo imageRUNNER ADVANCE ha sido equipado con la capacidad de Fax Remoto opcional y designado como un dispositivo central de distribución por fax, todos los demás dispositivos imageRUNNER ADVANCE en su red pueden compartir su tarjeta de fax de cuatro líneas. Esto permite que una institución financiera se ahorre el costo de líneas de fax adicionales a la vez que brinda una transmisión por fax instantánea para todos los que la necesiten.



Un dispositivo imageRUNNER ADVANCE con una tarjeta de fax de cuatro líneas puede manejar una gran cantidad de tráfico de fax.

ANTES

Era costoso mantener líneas de fax subutilizadas en cada sucursal regional.

AHORA

Ahora nosotros reducimos todos estos costos con un dispositivo central imageRUNNER ADVANCE que todos, incluso aquellos en las oficinas regionales, pueden compartir. Esto nos permite mantener una alta productividad a la vez que se paga solo por las líneas de fax que necesitamos.

Mejore los Procesos de los Documentos de las Oficinas de Operaciones y en las Oficinas Centrales

Los bancos y otras instituciones financieras procesan y almacenan enormes volúmenes de documentos. Estas instituciones necesitan mover rápidamente estos documentos de un formato de papel impreso hacia archivos digitales de modo que se puedan distribuir y archivar para un almacenaje a largo plazo.

Canon y sus socios brindan soluciones de hardware y de software para ayudar a automatizar estos flujos de trabajo, eliminando las tareas repetitivas y que requieren mucho trabajo, a la vez que hacen que su trabajo de oficina sea más eficiente.



FORMULARIOS DE ALMACENAMIENTO

El proceso de solicitud de préstamos requiere de muchos papeles. Los posibles clientes deben llenar varios formularios que ocupan demasiado espacio. Estos formularios también cambian continuamente.

➤ **Almacene Formularios en su Dispositivo.** La característica de Buzón Avanzado le permite almacenar una gran cantidad de documentos, tales como las solicitudes de préstamos, las solicitudes de informes de crédito y las transferencias bancarias directamente en su dispositivo imageRUNNER ADVANCE. Estos documentos listos para imprimir se pueden acceder e imprimir desde ese dispositivo o desde cualquier otro sistema imageRUNNER ADVANCE en su red. Desde una PC, usted puede acceder a los archivos nativos y a aquellos listos para imprimir.

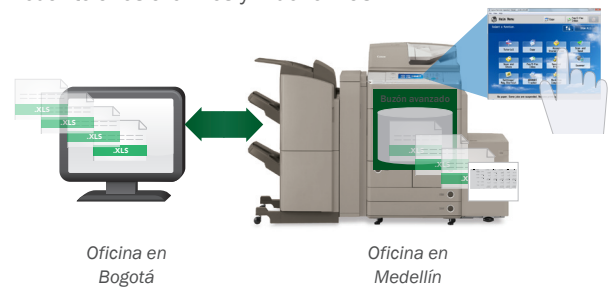


Acceso a documentos listos para imprimir, como formularios, directamente desde su MFP imageRUNNER ADVANCE, o desde cualquier otro dispositivo imageRUNNER ADVANCE conectado en red.

ACCESO A DOCUMENTOS COMUNES

Necesitamos que todos en nuestra oficina tengan un fácil acceso a los mismos documentos.

➤ **Almacene y Distribuya Documentos con su MFP imageRUNNER ADVANCE.** El Buzón Avanzado le permite almacenar los documentos en sus formatos de archivo nativos en su dispositivo. Los puede colocar en las carpetas compartidas o en las personales protegidas por contraseña y acceder a ellos desde su PC. Esto le permite compartir los documentos con las oficinas remotas, intercambiar y colaborar con los compañeros de trabajo en cuanto a los archivos y mucho más.



ANTES

Invertimos mucho tiempo asegurándonos de que todos en la oficina tuvieran la versión más actualizada de las normas de privacidad y otros documentos importantes.

AHORA

Almacenamos los documentos importantes en sus formatos de archivo nativo en una carpeta de Buzón Avanzado. Como todos pueden acceder a ellos, solo necesitamos actualizar esos archivos una vez para asegurarnos de que todos tengan la versión más actualizada.

ARCHIVO



Debemos asegurarnos de que los archivos de los documentos que escaneamos hoy permitan la búsqueda y que sean legibles por muchos años.

➤ **Escanee hacia un Formato Listo para Archivar Mediante Workflow Composer.** Con los sistemas imageRUNNER ADVANCE, usted puede escanear e indizar los documentos en papel hacia los archivos PDF/A-1b. Este formato almacena toda la información de color y de tipografía necesaria en un formato de archivo estándar y a prueba de obsolescencia que cumple con los estándares de la industria.



Los sistemas imageRUNNER ADVANCE le permiten convertir y archivar los documentos en un formato de archivo desarrollado para resistir el paso del tiempo.

ESCAÑO Y ALMACENAJE DE DOCUMENTOS

Necesitamos una mejor manera de administrar los registros financieros y otros documentos. No obstante, ¿el software para la administración de documentos es solo para las firmas grandes?

➤ **Administración y Almacenamiento de Documentos para Todos.** imageWARE Scan Manager brinda una manera fácil para solucionar el problema de escaneo e indización de grandes cantidades de documentos. Scan Manager puede integrarse con los sistemas de administración de documentos existentes y también puede vincularse perfectamente con imageWARE Document Manager de modo que pueda buscar, ver y colaborar en los archivos con toda la oficina.



ESCAÑO EN LAS OFICINAS DE OPERACIONES

A nuestra oficina central le toma mucho tiempo convertir los formularios y los documentos en papel en registros electrónicos que requieren nuestras oficinas de operaciones.

➤ **Integre Fácilmente Documentos en los Sistemas de Oficinas de Operaciones.** Workflow Composer con conectores MEAP® o con eCopy ShareScan puede permitir el escaneo misceláneo oportuno y conveniente con indización personalizada e integración con prácticamente cualquier sistema de las oficinas de operaciones.

Workflow Composer también puede almacenar los documentos fácilmente en Microsoft® SharePoint® Server (MOSS) e imageWARE™ Document Server.



Los botones de Workflow Composer se pueden fijar para automatizar los procesos del papel al formato electrónico.

ANTES

Usábamos un proceso manual de indización y escaneo basado en PC para archivar los documentos.

AHORA

Ahorramos tiempo con un botón de un toque que escanea el documento, pregunta automáticamente por la información de indización relevante (el nombre del solicitante y su número de seguro social) y envía la información a nuestra base de datos.



Proteja sus Dispositivos y sus Documentos

Cuando los bancos pierden la información confidencial de los clientes, los titulares aparecen en los periódicos de todo el país. Aunque probablemente usted tenga sistemas de seguridad instalados para proteger sus datos, es posible que sus dispositivos multifuncionales estén vulnerables. Actualmente, estos dispositivos con frecuencia tienen capacidades que compiten con las de las computadoras de escritorio, lo que puede ser causa de fuga.

Canon cierra este lazo de seguridad con una variedad de soluciones para asegurar que la información y los documentos privados impresos, escaneados o almacenados en su sistema imageRUNNER ADVANCE se mantengan confidenciales.

PROTECCIÓN DE INFORMACIÓN CONFIDENCIAL

Nos preocupa que los contratistas o los colaboradores temporales posiblemente obtengan acceso a los documentos confidenciales y utilicen nuestros dispositivos para copiarlos o para enviarlos a alguien fuera del banco.

➤ **Limite el Acceso al Dispositivo Solo al Personal Autorizado.** Canon ofrece un rango flexible de soluciones de acceso que pueden adaptarse a cualquier sistema de tarjeta o basado en contraseña existente. Usted puede agregar fácilmente su sistema imageRUNNER ADVANCE a su solución de seguridad existente o crear una nueva según sus propios requisitos.



RESTRICCIÓN DE ACCESO Y DE ENVÍO

Muchos de nuestros empleados efectúan copias o tienen acceso para enviar los documentos financieros confidenciales a destinos no autorizados.

➤ **Mantenga la Seguridad y la Productividad.** El Sistema de Administración de Acceso*, el cual se incluye de manera estándar en todos los modelos imageRUNNER ADVANCE, le permite establecer los derechos de acceso según los roles específicos de los usuarios. Una vez fijados, la Conexión a Nivel de Función puede requerir la autenticación solo para las funciones confidenciales.

Por ejemplo, usted puede permitir que todos efectúen copias, pero puede requerir que los colaboradores se conecten para obtener el acceso a las funciones de Envío hacia Correo Electrónico, Envío hacia Carpeta y Envío hacia Fax. También puede restringir el envío de documentos solo a los destinos aprobados.

*No estándar en ciertos modelos 230V.

ANTES

Nos preocupaba que nuestro servicio de limpieza u otros contratistas no autorizados pudiesen obtener los documentos con los números de seguro social de nuestros clientes y enviarlos por correo electrónico desde nuestra oficina mediante nuestro MFP.

AHORA

Hemos eliminado esta posible vulnerabilidad con un sistema imageRUNNER ADVANCE que restringe a cuáles funciones pueden acceder los usuarios.

IMPRESIÓN SEGURA

Con frecuencia imprimimos documentos que contienen información personal esencial. ¿Cómo podemos estar seguros de que no quedan vulnerables en la bandeja de salida?

➤ **Prevenga de la Recuperación No Autorizada de las Impresiones Confidenciales.** La Impresión Segura de Canon y la Impresión Segura de uniFLOW** requieren que un usuario se autentique en un dispositivo antes de liberarlo para la impresión. Esto ayuda a evitar que la información confidencial quede vulnerable accidentalmente en una bandeja de impresión.

ANTES

Los oficiales de préstamos y otros colaboradores del banco tenían que correr a los dispositivos de impresión cada vez que enviaban un trabajo o tenían que enviarlos hacia un dispositivo en una ubicación segura.

AHORA

Con uniFLOW**, ellos pueden enviar un trabajo hacia cualquier impresora conectada en red en cualquier momento. Luego, a su conveniencia, ellos pueden autenticarse y liberarlo para la impresión directamente en el dispositivo.

**Para mayor información, contacte un representante de ventas de Canon Latin America, Inc., o distribuidor autorizado.

Reduzca la Impresión Inecesaria y Aumento de la Productividad

Al igual que cualquier negocio, los bancos y otras instituciones financieras deben administrar lo que imprimen y la manera en que lo hacen para maximizar la productividad.

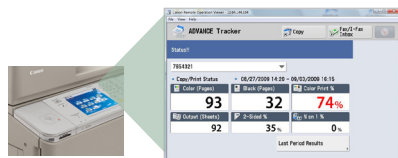
La impresión y el copiado personal, el uso de color y el uso de papel excesivos pueden causar gastos innecesarios. Los dispositivos imageRUNNER ADVANCE de Canon ofrecen una variedad de maneras para ayudarle a reducir el costo total de la propiedad.



POLÍTICAS DE IMPRESIÓN

Todos en nuestra oficina imprimen lo que ellos desean, cuando ellos lo desean. Ellos utilizan mucho más tóner y papel del que deberían.

➔ **Influya los Comportamientos Positivos de Impresión del Usuario.** imageRUNNER ADVANCE Tracker de Canon, una aplicación sin servidor, le ayuda a controlar, a influir y a reducir el comportamiento despilfarrador del usuario en un dispositivo imageRUNNER ADVANCE. La aplicación Tracker refuerza el conocimiento de las impresiones del usuario con las pantallas de recordatorio desplegables y personalizables en la interfaz de usuario. También controla la actividad de impresión individual y de grupo mediante una aplicación basada en Web para ayudar a su institución financiera a administrar los costos.



ANTES

Nuestros costos de tóner y de papel eran altísimos y no sabíamos por qué.

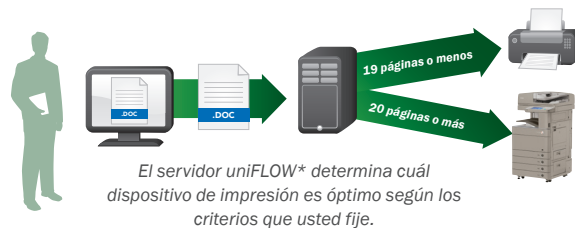
AHORA

Hemos recortado estos gastos ya que comprendemos y controlamos quiénes imprimen qué. Esto también ayuda a mejorar nuestros esfuerzos para conservar el medioambiente.

EVALUACIÓN DE COSTOS

Necesitamos una mejor manera de obtener la información sobre los costos en todos nuestros equipos.

➔ **Controle Totalmente los Costos.** uniFLOW* le permite tener el control sobre todo el uso de las impresiones, incluso en una organización grande. Usted puede limitar el acceso de los usuarios a las operaciones más costosas, dirigir automáticamente los trabajos hacia impresoras más económicas, administrar de manera proactiva sus equipos y crear informes analíticos y detallados para identificar las áreas en las que usted puede reducir los costos.



ANTES

Nuestro departamento de auditoría estaba usando demasiado papel pero no se sabía quién era responsable.

AHORA

Los informes analíticos brindan información detallada acerca del uso. Ahora podemos identificar aquellos departamentos o personas que abusan de sus privilegios.

ANTES

Demasiados de nuestros cajeros y colaboradores del banco estaban imprimiendo trabajos ENORMES en impresoras de escritorio ineficientes.

AHORA

Ahorramos dinero al dirigir automáticamente todos los trabajos de impresión de un tamaño en particular hacia las impresoras de alto volumen en nuestro salón de impresión y copiado.

*Para mayor información, contacte un representante de ventas de Canon Latin America, Inc., o distribuidor autorizado.

Soluciones de Flujo de Trabajo para una Amplia Variedad de Organizaciones Financieras

Canon brinda un conjunto extremadamente poderoso y amplio de soluciones para los flujos de trabajo financieros, tanto propias como mediante la integración con otros fabricantes.

Según sus requisitos, es posible que desee hacerse algunas de las preguntas a continuación:

- ¿Cuáles son mis flujos de trabajo financieros específicos?
- ¿Cómo escanean, transmiten por fax, copian, imprimen y archivan los documentos diarios mi oficina de operaciones y mi oficina central?
- ¿Qué tipo de documentos escanea, transmite por fax, copia, imprime y distribuye nuestra institución financiera a nuestras oficinas regionales y a los clientes?
- ¿Cuáles son las áreas de cuidado de los gerentes de sucursal de mi banco dentro de sus flujos de trabajo de documentos?
- ¿Cómo aseguramos los datos financieros de nuestros clientes una vez que los recibimos y los distribuimos internamente y hacia otras instituciones financieras?
- ¿Cómo controlo mis gastos de impresión y de distribución?
- ¿Cuáles son y dónde están los cuellos de botella en nuestros flujos de trabajo de documentos?

Satisfacción de las Necesidades de Salida Exclusivas de su Negocio

En una era de competencia implacable, los líderes de los negocios buscan soluciones que simplifican y mejoran los procesos esenciales dentro de su infraestructura. Canon está preparado para ofrecer los conocimientos profundos, la experiencia práctica y la tecnología comprobada en el campo al desarrollar soluciones para todos sus desafíos relacionados con los documentos.

Ya sea que considere adquirir hardware, software o ambos, los Servicios Profesionales de Canon pueden ayudar a su equipo de trabajo a analizar y a evaluar sus procesos actuales; luego, se asocian con usted para implementar cuidadosamente las soluciones integradas relacionadas con sus metas organizativas.



Canon
*image*ANYWARE

www.cla.canon.com

Canon Latin America, Inc.
703 Waterford Way,
Suite 400
Miami, FL 33126

CANON, imageRUNNER y MEAP son marcas registradas de Canon Inc. en los Estados Unidos de América y también pueden ser marcas registradas o marcas de fábrica en otros países. imageANYWARE es una marca de fábrica de Canon. Todos los demás nombres de productos y marcas a los cuales se hace referencia son marcas de fábrica de sus respectivos propietarios y se reconocen en el presente documento. Los productos se muestran con accesorios y equipos opcionales. Las especificaciones y la disponibilidad podrían cambiar sin previo aviso. Es posible que algunas opciones no estén disponibles en este momento; consulte la disponibilidad. ©2010 por Canon U.S.A., Inc. Todos los derechos reservados.

0155W898

